

### DESCRIPTION ET UTILISATION

LEXCAN HI-TUFF TPO STRIPBOND II se compose d'une bande de membrane TPO renforcée et d'un ruban autoadhésif appliqué en usine. Le ruban autoadhésif est pré-appliqué sur un bord et peut être installé horizontalement ou verticalement, en conjonction avec des plaques de fixation de joint sous la membrane TPO pour une fixation supplémentaire de la membrane.

HI-TUFF TPO STRIPBOND II est conçu pour la sécurisation du périmètre et peut être utilisé sur les systèmes de toiture HI-TUFF TPO en plein adhérence ou fixés mécaniquement.

### CARACTÉRISTIQUES ET AVANTAGES

**Élimine la fixation à travers la membrane** - réduit les risques d'infiltrations.

**Installation rapide et facile** - permet d'économiser du temps et de la main-d'œuvre.

### DONNÉES TECHNIQUES

Propriétés et Caractéristiques Typiques	
Couleur:	Blanc
Épaisseur Totale :	1,90 mm (75-mil)
Épaisseur de la Membrane:	1,14 mm (45-mil)
Épaisseur du Ruban :	0,76 mm (30-mil)

### EMBALLAGE ET POUVOIR COUVRANT

Dimension	Rouleau par boîte
152 mm x 30,48 m (6" x 100')	2

### ENTREPOSAGE

Conserver le matériel dans son emballage d'origine non ouvert, à l'abri de la lumière directe du soleil et à l'intérieur, à des températures comprises entre 16°C - 27°C (60°F - 80°F)

### DURÉE DE VIE

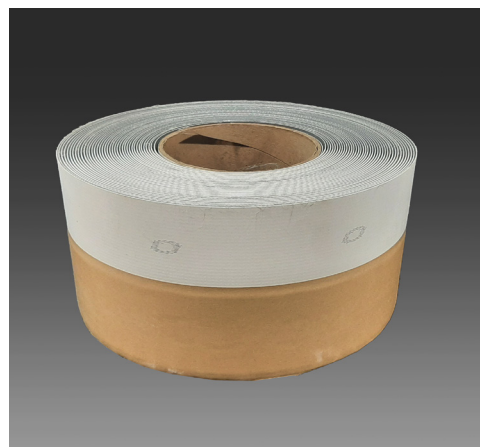
18 mois à compter de la date de fabrication.

### INSTALLATION

S'assurer que le substrat est adapté à l'application de HI-TUFF TPO STRIPBOND II. Vérifier que la zone destinée à recevoir ce produit est propre, sèche et exempte de saleté, de poussière, de débris, d'huiles, de revêtements non adhérents, de membranes détériorées ou d'autres contaminants susceptibles d'affecter les performances de HI-TUFF TPO STRIPBOND II.

#### Parapet :

1. Placer le STRIPBOND II horizontalement au niveau du changement d'angle, la bande étant orientée vers le haut et vers le bord de la toiture.



2. Placer les plaquettes de fixation des joints à une distance de 3 à 19 mm (1/8" à 3/4") du changement d'angle, à une distance maximale de 300 mm (12") entre chacune, et les fixer à l'aide d'une fixation LEXGRIP et de plaques dentelées (suivre les marques sur la STRIPBOND II). Éviter de poser des plaques sur la pellicule de protection, ce qui aurait pour effet de déchirer la pellicule lors de son retrait.
3. Nettoyer et apprêter toute la zone où la bande de TPO renforcée sera posée. La bande adhésive STRIPBOND II n'adhère pas aux surfaces poussiéreuses ou sales. Utiliser un chiffon propre pour essuyer toute saleté ou poussière provenant de l'installation de la plaque. S'il y a beaucoup de saleté, utiliser le NETTOYANT POUR MEMBRANE MONOCOUCHE de LEXCAN pour bien nettoyer la zone de jonction. Toute poussière ou saleté restante affaiblira l'adhérence de l'adhésif.
4. Application du PA-100 APPRÊT POUR MEMBRANE EPDM ET TPO de LEXCAN : Utiliser un tampon à récurer et un manche pour appliquer l'apprêt sur la partie inférieure de la membrane de la partie courante, à l'endroit où elle touchera le ruban adhésif de 76,2 mm (3") de large. La zone apprêtée doit avoir une couleur uniforme, sans stries ni taches.
5. Laisser l'apprêt sécher jusqu'à ce qu'il ne se transfère pas au toucher d'un doigt sec.
6. Retirer la pellicule de protection du STRIPBOND II en la tirant le long de la toiture.
7. Rouler la membrane sur l'adhésif exposé et appliquer une pression à la main sur la zone de jonction. Rouler avec un rouleau en silicone de 50,8 mm (2").
8. Tirer la membrane vers l'arrière pour exposer la partie non adhérente du STRIPBOND II. Appliquer le LEXCAN BA-90 au dos de la membrane, sur la partie exposée du STRIPBOND II et sur le parapet.

# HI-TUFF TPO

## STRIPBOND II

# LEXCAN

9. Lorsque l'adhésif est sec, rouler la membrane jusqu'au changement d'angle et la plier. Rouler la membrane le long du mur et la balayer pour qu'elle adhère complètement.
10. Utiliser un rouleau de silicone de 50,8 mm (2") de large pour rouler sur toute la largeur de 150 mm (6") de la zone de jonction du STRIPBOND II.

NOTE : CONSULTER LES SPÉCIFICATIONS ET DÉTAILS ACTUELS DE LEXCAN POUR LES EXIGENCES SPÉCIFIQUES DE L'APPLICATION.

### PRÉCAUTION ET LIMITATION

- Ne pas installer en contact direct avec de l'asphalte ou du goudron de houille.

# LEXCAN

### SYSTÈMES DE TOITURE MONOCOUCHE

Ontario & Ouest du Canada 1.800.268.2889

Québec & Canada Atlantique 1.800.363.2307

Distr. By/Par Lexsuco 2010 Corporation, 3275 Orlando Drive, Mississauga, ON, L4V 1C5